

**Hadi SALAMEH**

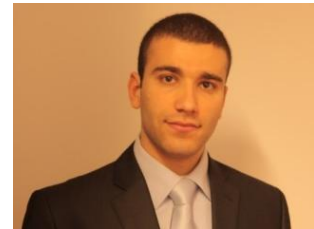
58, avenue Paul Doumer

75016, Paris

+33695557365

[hadi.salameh@hotmail.fr](mailto:hadi.salameh@hotmail.fr)

Nationalité: Libanaise



---

**Education :**

- 2016                      Université Paris Assas  
**Doctorat** en Economie Internationale (En cours) « **Les flux d'investissement direct à l'étranger, le commerce extérieur et l'aide internationale : Des opérations qui se complètent ou des transferts financiers indépendants ?** »
- 2015                      Université de Montpellier 1  
**DU Compétence complémentaire en Informatique** pour les économistes et les gestionnaires (SAS, Système d'information, Analyse statistique et économétrique)
- 2014                      Université Paris - Est Créteil Val de Marne  
**Master 2** (enseigné en Anglais), mention: Assez Bien  
Development Economics and International Project Management
- 2012                      Université Montpellier 1 –France  
Licence en Economie - Gestion (enseigné en Français), mention: Bien  
**3<sup>ème</sup> année de Licence:** Erasmus (Programme d'échange étudiant) en Grèce

---

**Expériences:**

- Janvier-  
Juin 2016                      **Chargé de Mission Chez EDF**  
**Paris, France**
- Travail sur le plan stratégique de l'entreprise et de la direction de Commerce
  - Préparation et suivi de collaborations avec des filiales de l'entreprise à l'étranger
  - Suivi et assistance au pilotage de différents projets (Projet d'innovation numérique, optimisation de la relation client, activités de facturation...)
  - Appui au pilotage des prestataires en temps réel et différé des activités et de la performance
  - Elaboration des supports de communication pour le chef de département

Auprès du département des Activités Spécialisées et Appui au Pilotage (ASAP), Direction Pilotage Expertise et Projets-PEPs (Direction Marché d'Affaires).

Décembre-  
Avril 2014

**Stage à l'organisation des Nations Unies**  
**Genève, Suisse**

- Préparation pour la deuxième Conférence internationale des donateurs pour la Syrie en Koweït
- Suivi par les Missions Permanentes des États membres auprès du Bureau des Nations Unies pour des différents sujets et événements
- Préparation des profils humanitaires de plusieurs pays donateurs
- Participation aux réunions et séances d'information internationales
- Tâches administratives et quotidiennes

Après du Bureau de Coordination des Affaires Humanitaires (OCHA), Section du Partenariat et de la Coordination (PCS) ; Branche de Partenariat et de la Mobilisation des Ressources.

Juillet-  
Aout 2013

**Stage à l'institut Malaisien pour les recherches sociales**  
**Kuala Lumpur, Malaisie**

- Communication avec les différentes communautés (refugiés)
- Formation sur le Leadership
- Assistance au management des différents projets
- Recherches et analyses sur des sujets divers

Décembre-  
Janvier 2012

**Stage au Ministère libanais des Finances - Beyrouth**

- Direction de la TVA
- Direction des ressources
- Direction de la dette publique
- Unité de recherche et des analyses

Juillet 2011:

**Stage à la Banque Centrale du Liban-Beyrouth**

- 2 semaines de formation pour les 19 départements de la Banque Centrale
- 1 semaine d'application des cas pratiques des départements
- 1 semaine au département des affaires extérieures
  - Services des études internationales
  - Services des documents de crédit- lettres de crédit

---

**Activités académiques :**

**Chargé d'enseignement** des travaux dirigés à l'Université Paris-Assas, cours d'Analyse Financière pour le niveau Master 1 :  
*Monnaie Banque Finance, Economie managériale et industrielle*

**Volontariat:**

**La Croix Rouge Libanaise**

Volontaire au secours d'urgence durant l'année 2005

**Conférences:**

**Commission Européenne à Bruxelles**

- EU response to financial and public debt crisis
- EU development policy
- The economic and political economy of enlargement policy

### **La Banque Mondiale à Paris**

- Open development and the World Bank
- MENA region Economies

### **Chambre de Commerce Internationale (Paris, Athènes)**

- Arbitrage International
- Young Arbitrators Forum (YAF)

### **Langues :**

- **Arabe:** langue maternelle
- **Français:** courant
- **Anglais:** courant
- **Grec:** intermédiaire

### **Informatique:**

- Microsoft Office
  - MS Project
  - STATA, SAS, SQL
-